



## SAS METH'ALLASSAC BIOGAZ

19240 Allasac

- **Mise en service** : novembre 2021, production de biométhane 200 Nm<sup>3</sup>/h
- **Les fermes** : 5 exploitations agricoles (élevage de bovins, volailles et production de céréales)
- **Les substrats** : fumiers de vaches et poulets, lisier de porcs et canards, CIVE, issues de céréales, produits agroalimentaires
- **Process Méthaliq** : méthanisation voie liquide infiniment mélangée



### Données techniques

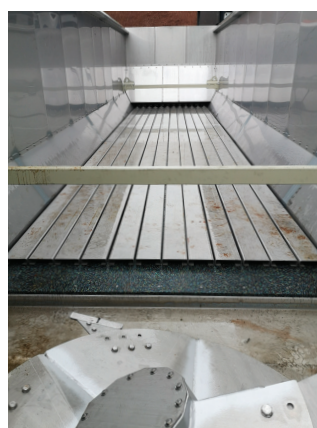
- 1 digesteur de 2800 m<sup>3</sup> utiles
- 1 post-digesteur de 2800 m<sup>3</sup> utiles
- 1 fosse de stockage de 5000 m<sup>3</sup> utiles, étanche au gaz
- 5 préfosses de réception sous bâtiment
- 1 incorporateur à fond mouvant de 100 m<sup>3</sup> (Bigmix) avec Premix
- 1 container process méthanisation
- 1 centrale de pompage automatisée
- 1 ligne d'hygiénisation complète avec chaufferie au gaz naturel
- 1 séparateur de phase
- 1 traitement de l'H<sub>2</sub>S à l'oxygène
- 1 épurateur membranaire Arol Energy avec chaufferie au biogaz

### Valorisation du biogaz

- Chauffage des digesteurs
- Injection de biométhane sur le réseau GRDF



Crédit photos : Mathieu Guérin



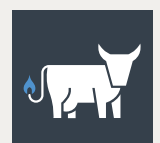
#### Sud-Ouest Biogaz

23 chemin de Bourjaguet  
31390 Carbonne

Tél : 05 61 40 27 54

Email : info@so-biogaz.fr

www.so-biogaz.fr



Sud-Ouest  
**BIOGAZ**